



Les discussions vont bon train.



Participants à l'Expo d'un jour.



Patrick VIGIER (Limoges) et son GIRARD & BOITTE Le Radieux.

Egalement : ICA Stereolette, PHOTO OPERA Piccolette, CORNU le XX Siècle et POLAROID Modèle 80 et son duplicateur.

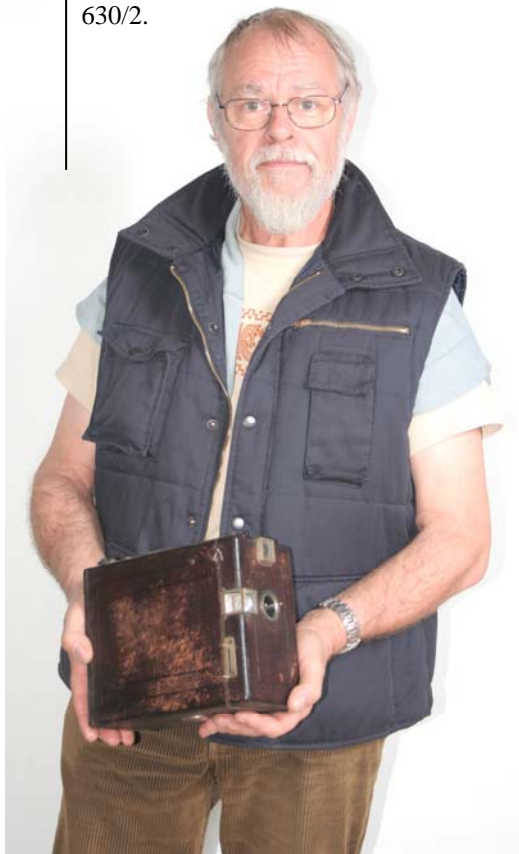


Gérard BANDELIER (Lyon)

et son viseur OPL pour fusil.
Egalement : OPL FOCA PF2.

Jean Louis PILLONNEAU (Pontoise) et son appareil inconnu, identifié au cours de l'Exposition : Détective Le Linéen .

Egalement : BLAIR n°4, ERNE-MANN Heag XV, ICA Bébé 41, KODAK Autographic Special Camera n° 1A et ZEISS IKON Super Ikonta 630/2.



Jacky MERCIER (Cherbourg) et sa chambre HERMAGIS de 1895.

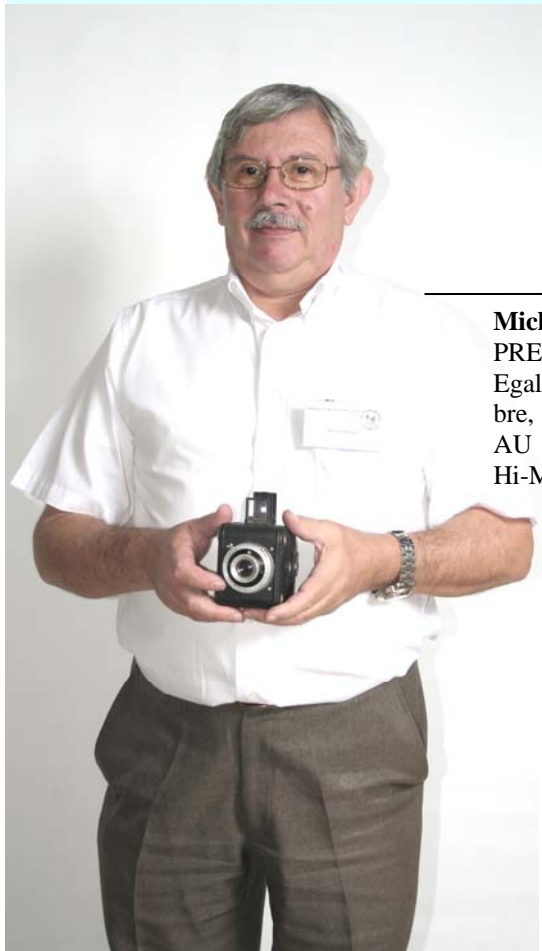
Egalement : HERMAGIS Micromégas (voir DECLIC n°40), MACKENSTEIN La Francia, LOUIS & MENDEL la Mendelette et MAMIYA Super 16 en boîte.



Marc BELLIERE (Perpignan) et son très curieux Vérscope F40 et son dos grande capacité. Prototype venu des USA ?

Egalement : CAMERA FABRIK Eho, VREBEDORCH Nordetta, SAWYERS View Personal et WHITE Realist Macro (M 1060).

Participants à l'Expo d'un jour.



Alain HUBERDEAU (Limoges)
et son Leica M 3 de LEITZ
Egalement : GILLES FALLER
Klapp, chambre NACHET, ALSA-
PHOT Bioflex I et OPL FOCA
URC.



Eric DENES (Limoges) et son
KODAK Premoette
Egalement : ICA Victris,
KRAUSS Actis, KOCHMANN
Korelle 3x4 et KODAK Startech.



Yannick BOIREAU (Orléans) et
son KAFTA Banco 4,5.
Egalement : ZION Simili Jumelle,
KORSTEN Litote, DEYROLLE
folding Diamant et Georges à Paris
Super GAP.



Pierre DALGER (Perigueux) et
sa Photosphère de CONTI
Egalement : VOIGTLANDER
Superb et Vitessa, GRAFLEX
Century Graphic et VOIGTLAN-
DER Bessamatic CS.



Participants à l'Expo d'un jour.



Bernard PLAZONNET (Chamalières) et sa chambre à Jous stéréo FETTER .
Egalement : FETTER mono à réglage fixe et FETTER mono à obturateur mécanique réglable.



Christian BLOSSEVILLE (Rouen) et son LACHAISE Mecilux.
Egalement : Chambre collodion, KEMPER Kombi, ALSAPHOT Memox et GRAFLEX Crow Gra-

Michel TRUJILLO (Coulommiers) et son PONTIAC Bloc Métal 45 A à télé-mètre
Egalement : JOUSSET Super Kinax III, ROYER Téléroy modèle 1, PIERRAT Dreyt GT et DEMARIA LAPIERRE Telka Sport.



Jean François NICAISE (Limoges) et sa jumelle 6,5x9 BELLIENI.
Egalement : AGFA Standard 204 L, LEULLIER Summum modèle C, KODAK Retina II et WIRGIN Edixa Stéréo I.



Etienne GERARD (Lyon) et son Oloscope 9x12 PC Paris.
Egalement : chambre à main 9x12 PC Paris.



Participants à l'Expo d'un jour.



Armand MOURADIAN (Lyon) et son KODAK Cartridge n°4 modèle E
Egalement : KODAK Panoram n°1,
FRANKA Solida IIIR, KRASNO-
GORSK Horizont Panoramique et
KRASNOGORSK Zorki C.



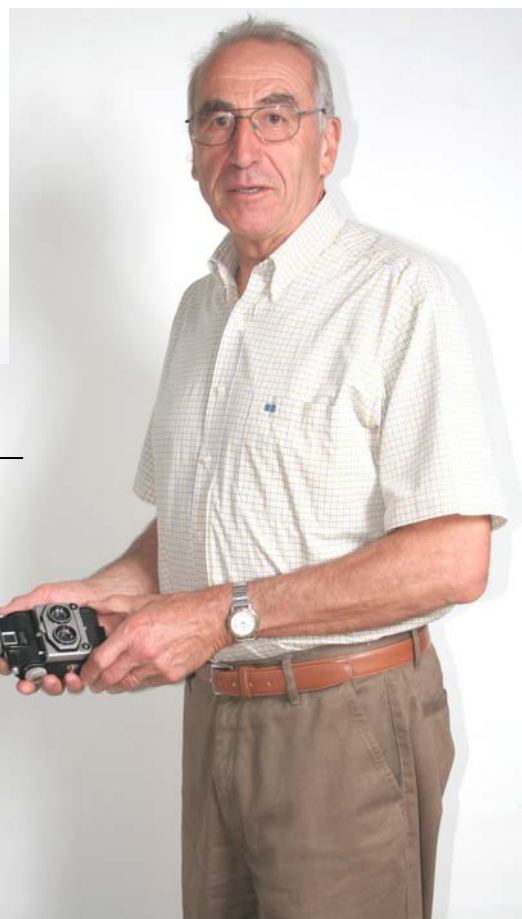
Michel DUVERNOIS (Périgueux) et sa chambre à joues
Egalement : JONTE détective,
MACKENSTEIN La Francia,
CONTESSA Citoskop et CORNU
Ontoscope.



Jean Pierre MEYRAT (Guéret) et son ROBINSON Luzo.
Egalement : GILMERT Le Mondin,
WONDER Photo Canon, DIAMOND
GUN Ferrotype, DEVIN Tri-Color.



Jacques JOUBERT (Limoges) et son
GOERZ Anschütz.
Egalement : MURER Murer Express,
GOERZ Tenax Vest Pocket, FOTH Der-
by et MANUFRANCE Box vert Lumi-
nor..



Jean REIX (Limoges) et son
ISO Duplex Super 120.
Egalement : KODAK Medalist
II, FALCON CAMERA Falcon
Deluxe Miniature, MIOM fold-
ing Rex et KALIMAR FUJI-
TA Kalimar Reflex.

Participants à l'Expo d'un jour.



Gilles ARIZOLLI (Limoges) et caméra BEAULIEU
Egalement : ZEISS IKON Super Nettel (536/24),
GALLUS Spécial Oscilloscope, OPL Focaflex II,
FUJI Fujica G 690, LOMO Double Zenith Stéréo,
ZEISS IKON Kinamo, PATHE Rural, RADIO CINE
Sonore, PATHE 175, PATHE Marignan,
ZEISS AK16 et AATON camera 16.



Gérard DUBILLO (Angers) et son
ALSAPHOT Bioflex
Egalement : JEANNERET Mono-
bloc, PONTIAC, Bloc Metal 41 1^{er}
modèle, SITO de ROYER Royflex II
M2, JOUSSET Kinax III.



André ISARD (Royan) et son GAL-
LUS 3x4.
Egalement : FAP Norca, CORNU
Reyna Cross III, CORNU Week End
Bob II, OPL Focamatic blanc.

Michel GAUDILLERE (Limoges) et
son MINOLTA SRT 101.
Egalement : MINOLTA SRT 303b
noir, MINOLTA XG-1, MINOLTA
X700 et MINOLTA AF 7000.



Michel GUILBERT (Limoges) et
son GOLTZ & BREUTMANN
Mentor Stéréo Reflex.
Egalement : GIRARD et BOITTE
Le Rêve, VERGNE Comet, OPL
Foca 2 * peintes, MINOLTA XM.

Participants à l'Expo d'un jour.



Jean-Yves MOULINIER (Limoges) et sa chambre à queue MACKENSTEIN.
Egalement : SCHRAMBACH chambre à main, CONTESSA Stéréax, SOMMER R1, CURT BENTZIN Primarflex 1er modèle.

Jacques CHARRAT (Lyon) et son KODAK Instamatic 50 camouflé en radio par GEC Transistomatic Radio Camera.
Egalement : Chambre époque Colloidion, JAPY Le Pascal, Appareil stéréo 1910, RALLYE Rallye.



Roger DUPIC (Lyon) et son CELENA R F K Spécial Traffic Police.
Egalement : DUTY CAMERA Spécial Police.



Guy VIE (Paris) et son KRAUSS Le Mondial.
Egalement : MOLLIER DEMAISON DUCHEZ Le Colibri, J V Le Gousset plaque et Le Gousset film Pack, STRAIGHT WAREHOUSE Oto.



Marguerite HARIVEL (Paris) et son CONCAVA Tessina noir en boîte.
Egalement : EXPO POLICE Expo Police, SFOM Sfomax, DUCATI Sogno et visée prismatique, NAGEL Pupille et son viseur reflex.



Participants à l'Expo d'un jour.



Jean-Yves LEROUX (Paris) et sa jumelle BOUCHER Le Va et Vient.

Egalement : 35 kg de matériel GAUMONT



Michel ROUAH (Chalon sur Saône) et son IHAGEE Patent Klapp Reflex
Egalement : KOCHMANN Reflex Korelle.

Gérard ROGER (Rouen) et son Hasseblad SWC miniature de MEGAHOUSE SHARAN & MINOX.
Egalement : dans la même série, Leica If, Leica IIIf, Leica IIIf noir Swedish Army, Leica M3, Contax I, Nikon F noir, Nikon F chromé, Nikon SP, ASAHI PENTAX Spotmatic, ROBOT I, ROLLEIFLEX 2,8 f.



Daniel AUZELOUX (Argentat) et sa camera LEVEQUE LD8 Reflex

Egalement : Chambre HENRY (Limoges), PHOTOLEC Celtaflex, PONTIAC Super Lynx, SEM Studio 66 atelier. En cinéma : SAFAC PAILLARD B8L et C8, PAILLARD H8, BLANCHAR & JOURDAIN Urfic JB, Urfic T84, Urfic T84 Luxe, ERCSAM Camex RL 8, LEVEQUE LD8 Reflex Export, BEAULIEU TR8.



Serge CHANCLOU (Niort - Vix) et son MOVIE MATIC CAMERA CORPORATION, Moviematic, objectif Ilex A Achromatic, face avant nickelée.

Egalement : FRANKE & HEIDECHE Rolleicord 3,5, ZEISS IKON Ikoflex 3,5, Minolta Auto-cord, ALPA 7. En cinéma : PAILLARD L8 modifiée (tourelle), B8, B8VS, C8LA zoom Nominar, C8 avec Variogon.



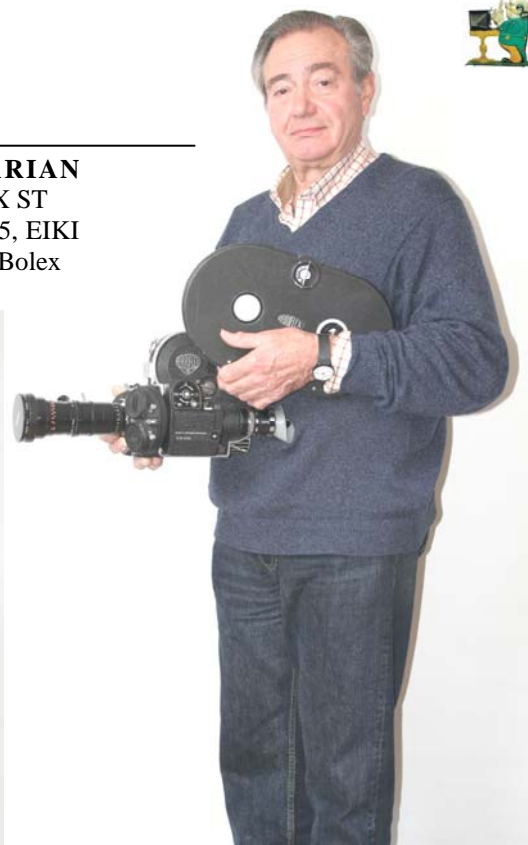
Participants à l'Expo d'un jour, fin.



Jean-Pierre BLANCHER (Limoges) et son klapp ERNEMANN tropical
Egalement : FLEURY HERMAGIS Vélocigraphe, FAISSAT chambre 8x11, MD Paris-FAISSAT Paris Jumelle, CONTESSA Tropen Sonnet.



Gérard DUPRE-ZAKARIAN (Limoges) et son ARRIFLEX ST
Egalement : PATHE Webo 9,5, EIKI RT3, EIKI NT3, PAILLARD Bolex



Stephane BERTHAUD (Limoges) et son AL VISTA Panoramique 4G.
Egalement : LORILLON chambre 13x18, MACKENSTEIN chambre 13x18, MARTIN chambre 24x24, LEULLIER Summum 6x13.



Jean-Loup PRINCELLE (Ondreville sur Es-sonne), venu avec tout son savoir et sa Harley.
Le Professeur nous a tenu en haleine, un public attentif avec une évocation passionnante de GAUMONT.





avec obturateur à montage rapide.



Compteur de métrage film

Compteur de vues

Quel est donc l'origine de cet intrus et à quel usage était-il destiné ? Un MUNDUS Color Type 5 (d'après classification Foto-Fiche n°26), avec quelques modifications importantes et vraisemblablement, effectuées à la demande d'un client pour un usage bien particulier. Mais lequel ?

Description : Format 10 x 20 mm, objectif SOM Berthiot f:2,8/20 mm (K31952, donc 1957) interchangeable avec **bague allonge** (repère rouge sur l'optique semblant être pour mise au point (Si l'on considère, sur un cadran d'horloge, le repère normal de mise au point à 12h, le repère rouge est à 8h). Obturateur Atos au 1/300^{ème}, avec une accroche spéciale pour **montage rapide** : ancré par 3 points à 120° et un ergot de blocage monté sur la glissière de sécurité, servant d'obturateur de fenêtre de prise de vue. Pourquoi changer d'obturateur ? La platine de fixation de l'obturateur est rivée sur la plaque enjoliveur avant donc indémontable. La couronne de 3 crochets est parfaitement intégrée au carénage de l'obturateur de la même façon.

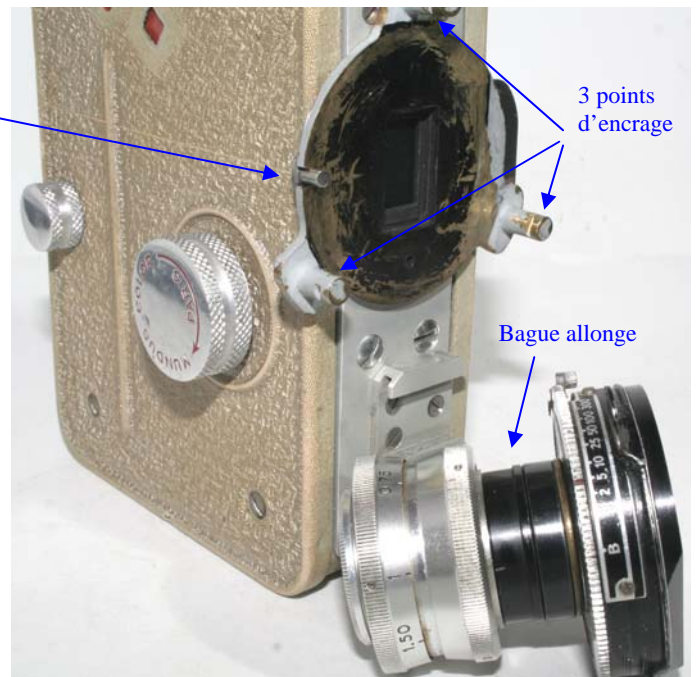
Compteur de métrage de film (de 1 à 10) classique avec palpeur, **compteur de vues couplé à l'armement**, chaque rotation d'avance de film provoque une avance d'un numéro jusqu'à 60. Peinture givrée beige.

Cet exemple montre qu'il y a encore bien des choses à découvrir dans des productions récentes.

Jean-Yves Moulinier



Ergot de blocage sur glissière servant d'obturateur de fenêtre de prise de vue.



3 points d'encrage

Bague allonge



MUNDUS Color ouvert



Etui cuir prévu pour l'équipement obturateur-objectif, bague allonge, avec découpe pour le compteur de vues.

Agenda 2009

A ne pas rater



AVRIL

*Le cinéma chez
Pathe*

JUILLET

*Voigtlander
2^{eme} partie*

OCTOBRE

*Les 35 mm et leurs
posemètres*